

Guide Map

展望台ご案内マップ

緑ヶ丘公園展望台は、平成10年に苫小牧市制50周年を記念し建設されました。

郷土の発展を願う苫小牧市民は、弛みない努力を重ね、英知を集結してこの町を築いてきました。

展望台からは、緑ヶ丘公園をはじめ、樽前山麓の広大な自然があり、四季の風景と、たくましく成長するまちなみを一望することができます。

海へ空へ未来へ羽ばたく苫小牧の姿をご覧ください。

開館時間

4月20日 ▶ 10月31日 / 9:00 ▶ 21:00

11月1日 ▶ 4月19日 / 10:00 ▶ 18:00

休館日

4月20日 ▶ 10月31日 / 毎月第1月曜日

11月1日 ▶ 4月19日 / 毎週月曜日

12月31日 ▶ 1月2日



3階

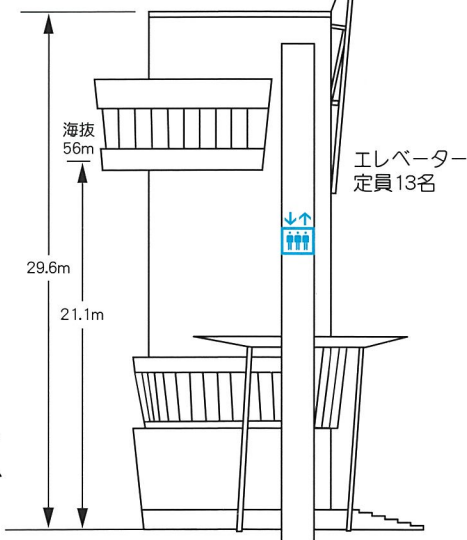
展望室：海拔56m
四季折々の苫小牧ならではの雄大なスケールを実感してください。

2階

多目的休憩室、テラス
遊び疲れたら一休み

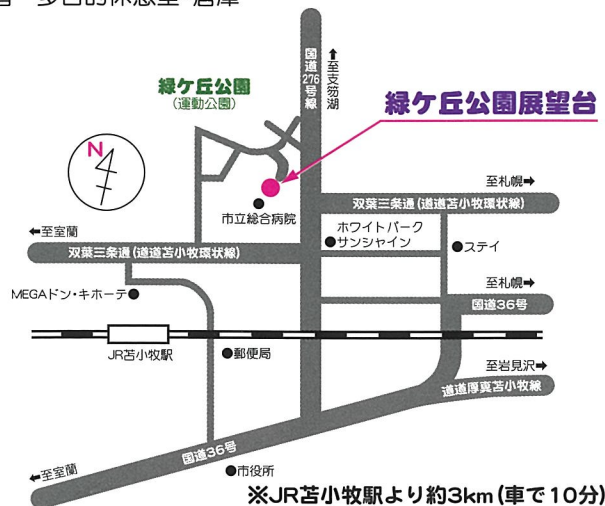
1階

ホール、トイレ、自販機、
事務室は入って左側、
エレベーターは右側



概要

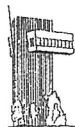
名称/緑ヶ丘公園展望台
所在地/苫小牧市字高丘41(緑ヶ丘公園内)
事業名/都市公園事業
工期/平成9年3月27日～平成10年3月24日
建設面積/502.104m²
延床面積/765.6m² 展望棟321.85m² 管理棟443.78m²
構造/鉄骨造・一部鉄筋コンクリート造
最高高さ/29.6m
展望室高さ/21.1m(海拔56m、市役所展望回廊より5.5m高い)
構成/展望棟(3階建 展望室 機械室) 管理棟(2階建)
1階 事務室・ホール・トイレ
2階 多目的休憩室・倉庫



スタンプを押してね

お問い合わせ

苫小牧市都市建設部緑地公園課
TEL0144-32-6509
緑ヶ丘公園展望台
TEL0144-33-6933



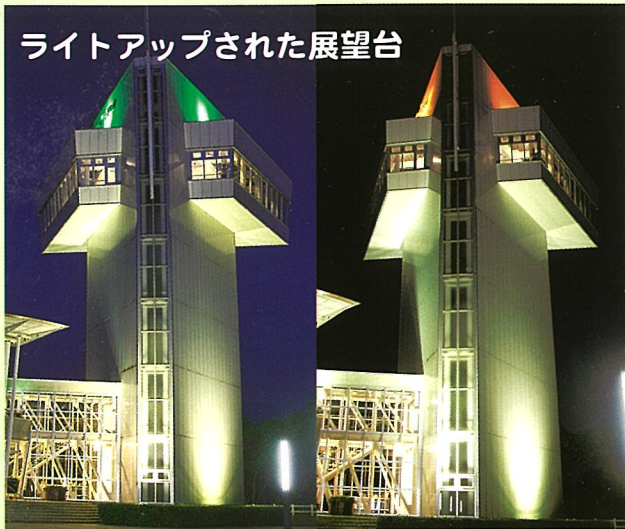
TOMAKOMAI Midorigaoka Park Observatory

緑ヶ丘公園展望台



苫小牧市

緑ヶ丘公園展望台周辺案内図



展望台から見える景色



思いっきり走り、のびのびあそべる



展望室からみた樽前山の夕焼け



のびゆくまちなみ夜景